

# Utilisations modernes du chanvre

*Rencontres TeTRRA  
25 novembre 2011*

*Jean-Luc WERTZ*



Avec la participation de:



Avec le soutien de:





[www.valbiom.be](http://www.valbiom.be)

Courtoisie S. Ernotte



# ChanvrEco SA

- Fondé par 2 associés: Sébastien Ernotte et Lucien Cimonetti
- Une usine à Tinlot (près de Huy) qui a démarré en septembre 2010
- Procédé: transformation de la paille de chanvre tout entière en granulats de différentes granulométries (de 2 à 40 mm)
- Un marché cible: l'isolation pour la construction avec l'avantage d'une régulation de l'humidité

# ValBiom, c'est...



**UCL**  
Université  
catholique  
de Louvain

**Biocarburants  
et cultures  
énergétiques**



**Matières premières  
renouvelables**



**Biocombustibles,  
biométhanisation,  
secrétariat et  
communication**

# ValBiom-ChanvrEco Collaboration

- Promotion de ChanvrEco par ValBiom:
  - Conférences: Rencontres de la Biomasse
  - Article dans La Libre Belgique (juillet 2011)
- Analyses de chanvre (Gembloux Agro-Bio Tech)
- Analyse du Cycle de Vie du chanvre: démarrage début 2012
- Développement d'une nouvelle application pour le chanvre de ChanvrEco: Projet Interreg Polychanvre qui a démarré en avril 2010





- Un projet de recherche Interreg IV

*Interreg efface les frontières*

INTERREG IV



France • Wallonie • Vlaanderen







- Quatre partenaires transfrontaliers :



- Et deux opérateurs associés :





- Développement transfrontalier de matériaux composites polymère-chanvre

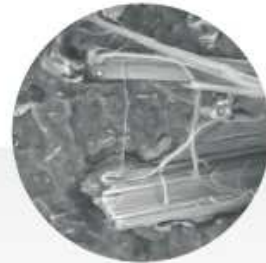
Thèse  
transfrontalière



Caractérisation de  
la matière chanvre



Étude de l'interface  
polymère-chanvre



Formulation  
et élaboration  
des composites



Évaluation  
des propriétés



[www.polychanvre.eu](http://www.polychanvre.eu)



# Conclusion

- **Bioraffinage** = valorisation de la plante entière sous forme de biocarburants et produits chimiques
- **Chanvre** = plante où tous les constituants peuvent être valorisés (fibre, chènevotte et graine)

